

**Mycena cupressina** Ant.& Maas-Geest.  
Zypressen-Helmling



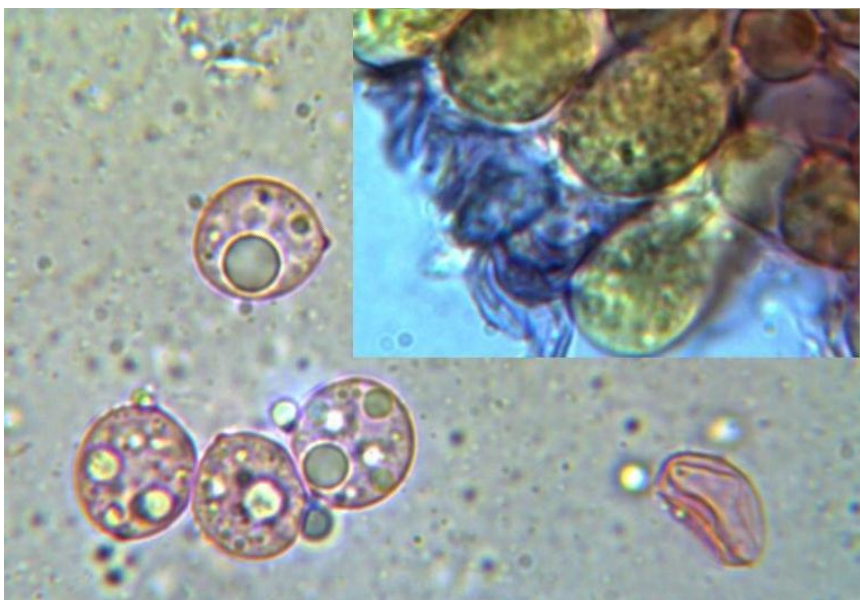
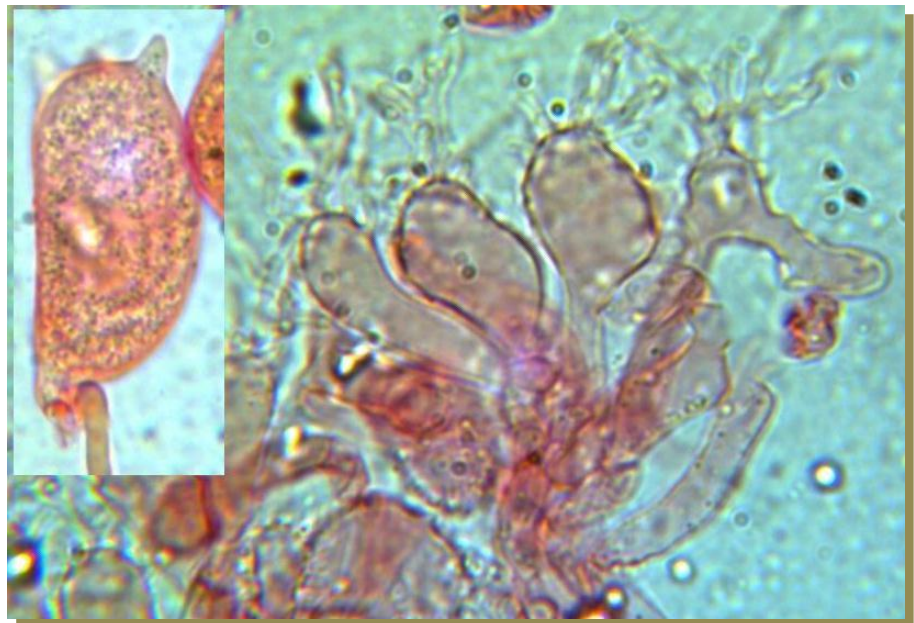
**Fundort:** 20.Nov.2012, nahe Carcasonne (Midi-Pyrenees) in einem typischen Garriguewald mit Steineiche (*Quercus ilex*) . An lebender Rinde von Erdbeerbaum (*Arbutus unedo*)



diese *Mycena* erinnert an unsere *Mycena meliigena*, aber auch eher an eine *Galerina*.

**Cheilozystiden** mit langen fingerartigen Fortsätzen, Basidien 3-sporig, mit Schnallen

**HDS und Kaulozystiden** mit ähnlichen, aber kürzeren Auswüchsen



**Sporen** globos, amyloid, Perispore ablösend, Ø 9,0-12,0 µm

**Bemerkungen:**

Nahe und ev. identisch ist *Mycena juniperina* Aron., die auf Wachholder wächst.

Die vorliegende Art wächst normalerweise auf Zypresse, es werden aber auch Funde wie dieser auf *Arbutus* erwähnt.

**Text und Fotos: Markus Wilhelm**  
©