



## *Gyromitra korfii*

(Raitv.) Harmaja

### DESCRIPTION

**Nom Latin :** *Gyromitra korfii* (Raitv.) Harmaja

**Nom Français :** Gyromitre de Korf

**Taxon :** IUMQ4088

#### **Taxonomie :**

**Division :** Ascomycota

**Sous-division :** Pezizomycotina

**Classe :** Pezizomycetes

**Sous-classe :** Incertain

**Ordre :** Pezizales

**Sous-ordre :** Incertain

**Famille :** Discinaceae

**Genre :** *Gyromitra*

#### **Ascome**

6-15 cm de hauteur totale, piléé, stipité

#### **Apothécie**

3-10 cm de hauteur, 4-10 cm de diam., de forme variable, souvent en bloc et carrée, irrégulière ou parfois vaguement lobée, fixée solidement, enracinée avec le pied là où le contact survient

#### **Hyménophore**

Largement plissé, convoluté, tan, brun doré à brun, rarement cannelle à fauve

#### **Face externe**

blanchâtre à brunâtre pâle au revers

#### **Pied**

3-8 x 2-6 cm, trapu et massif, glabre, développant des côtes ou des ondulations, blanchâtre à tan pâle



## *Gyromitra korfii*

(Raitv.) Harmaja

### Chair

Cassante, chambrée, blanchâtre

### Sporée

Blanchâtre

### Asques

Cylindriques, atténués vers la base, à 8 spores unisériées, operculés, inamyloïdes, jusqu'à 350-375 x 16-20  $\mu$ m

### Paraphyses

Clavées à cylindriques, hyalines, à contenu granuleux doré, brunâtre, orangé à rougeâtre, jusqu'à 5,4-9  $\mu$ m de diam. au point le plus large, élargies vers l'apex

### Spores

Ellipsoïdes-fusifformes à fusiformes, typiquement aplaties sur un côté, avec un appendice proéminent à chaque bout à maturité, jusqu'à 1-3,5  $\mu$ m de longueur et 3  $\mu$ m de largeur, ridées-verruqueuses et obscurément réticulées, avec une grosse guttule centrale et souvent de plus petites à chaque pôle, hyalines, (29,2)31,5-37(37,3) x (9,7)10,4-10,9(12)  $\mu$ m

### Mode de croissance

Solitaire ou grégaire

### Écologie

Officiellement saprotrophe, mais aussi potentiellement mycorhizien, comme les morilles, ayant les deux modes de vie durant le cycle de vie :

sur sol dans les forêts de feuillus, de conifères et mixtes feuillus-conifères

### Période

Avril et mai



## ***Gyromitra korfii*** (Raitv.) Harmaja

### **Fréquence**

Occasionnelle

### **Comestibilité**

Non comestible

### **Remarques**

Ce gyromitre se caractérise par son apothécie tan, brun doré à brune, son pied trapu et massif et ses spores ellipsoïdes-fusifformes à fusiformes, avec un large appendice en bouton à chaque bout à maturité.

Il est macro et microscopiquement similaire à *G. americanigigas* et *G. montana*.

*G. americanigigas* a des spores avec appendice noueux jusqu'à 2–3 µm de longueur et mesurent 28–34 x 10–12 µm, 30,3 x 11 µm en moyenne.

*G. montana* survient surtout dans l'Ouest de l'Amérique du Nord et du Canada et a des spores avec appendice plus court, de 0,1–1 µm, qui mesurent (21,4)24,3–35,8(37,5) x (9)10,7–15,8.

**Confirmation moléculaire** Sainte-Foy, HL1493-QFB35338 (ITS : MQDIV346-22) Ripon, CG2561-CMMF27260 (ITS : MQDIV430-23)

### **Références**

MycoMatch (MatchMaker) Mushrooms of the Pacific Northwest. Version 2.4.1. 2023.

Kuo, Michael : [www.mushroomexpert.com](http://www.mushroomexpert.com)

Chantal Gauthier : [www.flickr.com](http://www.flickr.com)

### **Adaptation**

Roland Labbé, juin 2024.

## *Gyromitra korfii*

(Raitv.) Harmaja

### PHOTOS MACROS



© James Loiseau



© Gaétan Lefebvre



© Raymond McNeil



© Herman Lambert



© Louise Fortin



© Georges Lachaine



© Joseph Nuzzolese



© Herman Lambert  
Page 4/8



© Renée Lebeuf

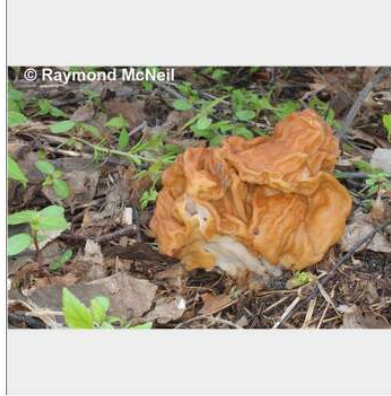
**Gyromitra korfii**

(Raitv.) Harmaja

**PHOTOS MACROS**



© Olivier



© Raymond McNeil



© Gaétan Lefebvre



© Jacques Landry



© Raymond McNeil

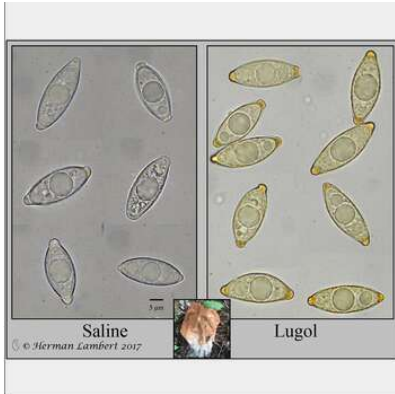


© Chantal Gauthier

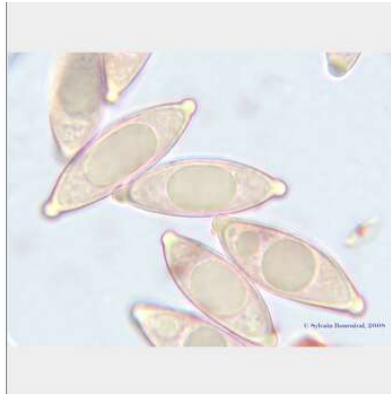
*Gyromitra korfii*

(Raitv.) Harmaja

**PLANCHES MICROSCOPIQUES**



© Herman Lambert



© Sylvain Bournival

# Gyromitra korfii

(Raitv.) Harmaja

## ANNEXE : TABLEAUX COMPARATIFS

<p>MQDIV349-22 HL1586 Camping Beauport MQDIV242-21 HRL1074 Mascouche MQDIV348-22 HL1585 Base de plein air Ste-Foy MQDIV347-22 HL1584 Base de plein air Ste-Foy MQDIV345-22 HL0731 Champigny, Ste-Foy</p>	<p><i>G. gigas</i>  <i>G. americanigigas</i>  <i>G. montana</i></p>
<p>MQDIV346-22 HL1493 Compagnons de Cartier, Ste-Foy</p>	<p><i>G. korfii</i></p>

© Jacques Landry

Tableau différentiel entre <i>Gyromitra esculenta</i> et <i>Gyromitra korfii</i>		
Caractères distinctifs	<i>Gyromitra esculenta</i>	<i>Gyromitra korfii</i>
Ascome :	± arrondi marge souvent repliée vers le pied soudée à lui de façon irrégulière	souvent en bloc et carré fixé solidement / enraciné avec le pied là où le contact survient
Apothécie au frais :	plus foncée souvent rougeâtre brun pourpré / brun foncé	plus brun doré / tan / brun
Pied :	plus élancé / mince souvent plus foncé crème / brunâtre / brun violacé	trapu / massif souvent plus plus pâle blanchâtre / tan pâle
Spores :	sans appendice apical  18-22 x 9-13 µm	appendice en bouchon à chaque bout  (23)25-32 x (8,7)9,7-11,2(12) µm
Écologie :	sol des forêts de conifères friches de bouleaux / peupliers	sol des forêts de feuillus de conifères / mixtes
Roland Labbé : mai 2021.		

© Roland Labbé



***Gyromitra korfii***

(Raitv.) Harmaja

## CLÉS D'IDENTIFICATIONS (2)

[Clé d'espèces sélectionnées du genre \*Gyromitra\* en Amérique du Nord](#)

Adaptation : Roland Labbé, janvier 2022.

Dernière mise-à-jour : 2024-05-20 01:30:55

[Clé des espèces du genre \*Gyromitra\* au Québec](#)

Auteur : Roland Labbé, mars 2025.

Dernière mise-à-jour : 2025-03-25 00:08:37